

**Szczegółowy opis przedmiotu zamówienia (SOPZ):**

Przedmiotem zamówienia jest:

- dostawa kontenera - domku gospodarczego z przeznaczeniem na czasowe przechowywanie małych zwierząt w ramach działalności EKO Patrolu w Straży Miejskiej w Toruniu,
- rozładunek kontenera we wskazanym miejscu na placu parkingowym przy siedzibie Straży Miejskiej w Toruniu – w przypadku dostarczenia gotowego, zmontowanego kontenera, lub
- rozładunek i zmontowanie kontenera dostarczonego w częściach do siedziby Zamawiającego wraz z ustawieniem we wskazanym miejscu na placu parkingowym przy siedzibie Straży Miejskiej w Toruniu – w przypadku przewozu kontenera w częściach

**Wymiary zewnętrzne kontenera:**

w podstawie: 3200 x 2700 mm., wysokość w najwyższym punkcie: 2700 mm. (rysunki poglądowe zawierają załączniki do SOPZ nr: 1,2,3)

a) **Podłoga:**

- szkielet podłogi z krawędziaka min. 60 x 145mm,
- od dołu płyta osb min. 18mm,
- od góry płyta osb min. 18mm i deska strugana 20 mm,
- wełna min. 100 mm mineralna,
- wykończenie podłogi wykładziną PCV.

b) **Ściany:**

- krawędziak min. 45 x 95 mm plus listwa min. 22 x 42,
- folia i membrana izolacyjna,
- wełna min. 100 mm mineralna,
- wewnątrz deska boazeryjna min. 12 mm pióro-wpust,
- na zewnątrz deska min. 22 mm impregnowana ciśnieniowo pióro-wpust,
- na zewnątrz dodatkowe malowanie na kolor szary.

c) **Sufit:**

- krawędziak min. 45 x 95mm plus listwa min. 22 x 42,
- folia i membrana izolacyjna,
- wełna min. 100 mm mineralna,
- wewnątrz deska boazeryjna min. 12 mm pióro-wpust,
- od góry płyta osb min. 22 mm,
- od góry płyta zabezpieczona papą min. 3- 4mm zgrzewalną.

d) **Dach:**

- jednospadowy wysunięty wokół obiektu,
- krokwie i obrys min. 45 x 90 mm impregnowane ciśnieniowo,
- deskowanie min. 22mm deska sucha strugana,
- pokrycie dachu papą zgrzewalną min. 5mm (mrozoodporną),
- obróbki blacharskie,
- rynna min. 100mm z rurą spustową.

e) **Wnętrze:**

- boazeria pokryta lakierem wodnorozcieńczalnym w kolorze białym ,
- regał drewniany wykonany z deski min. 22 mm o wymiarach wys. 120 cm x szer. 160 cm x gł. 36 cm – usytuowany w miejscu wskazanym przez Zamawiającego na etapie realizacji zamówienia. Rysunek poglądowy zawiera załącznik nr 4 do SOPZ,
- instalacja elektryczna:
  - przewody rozproszony w osłoniętych kanałach pvc (kolor biały),
  - oświetlenie – lampa ledowa umieszczona na suficie + hermetyczny włącznik,

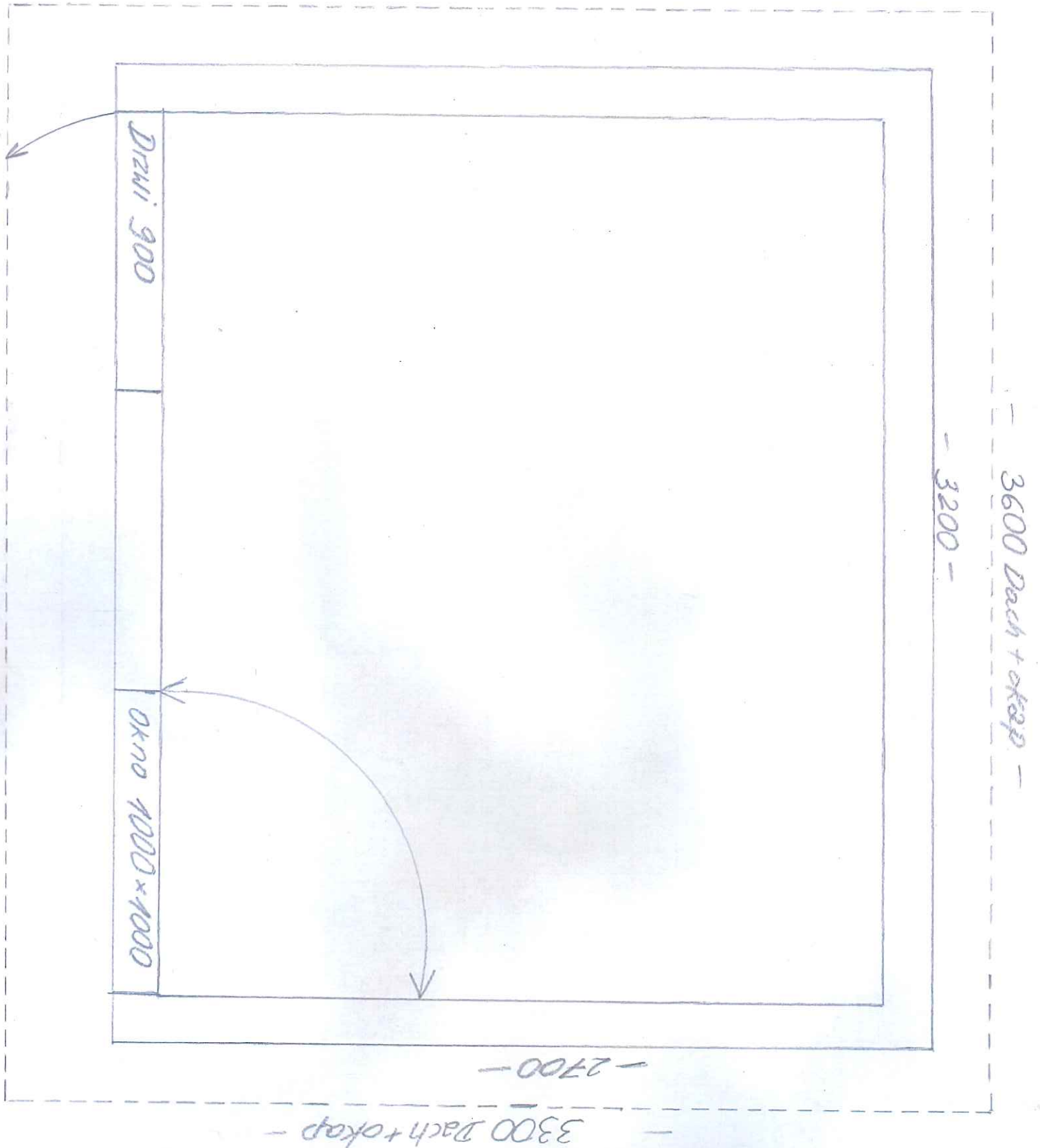
- gniazda wtyczkowe hermetyczne - podwójne 2 szt. + 1 szt. pojedyncze- usytuowane miejscach wskazanych przez zamawiającego na etapie realizacji zamówienia,
  - rozdzielnia główna –wyłącznik różnicowo-prądowy, osobne zabezpieczenie obwodów oświetlenia i zasilania,
- kanał wentylacyjny z kratkami.

f) Stolarka:

- okno pcv białe 2-szybowe O/U 100x 100 cm,

Drzwi pełne stalowe szer. 90 cm wyposażone w klamkę i zamek.

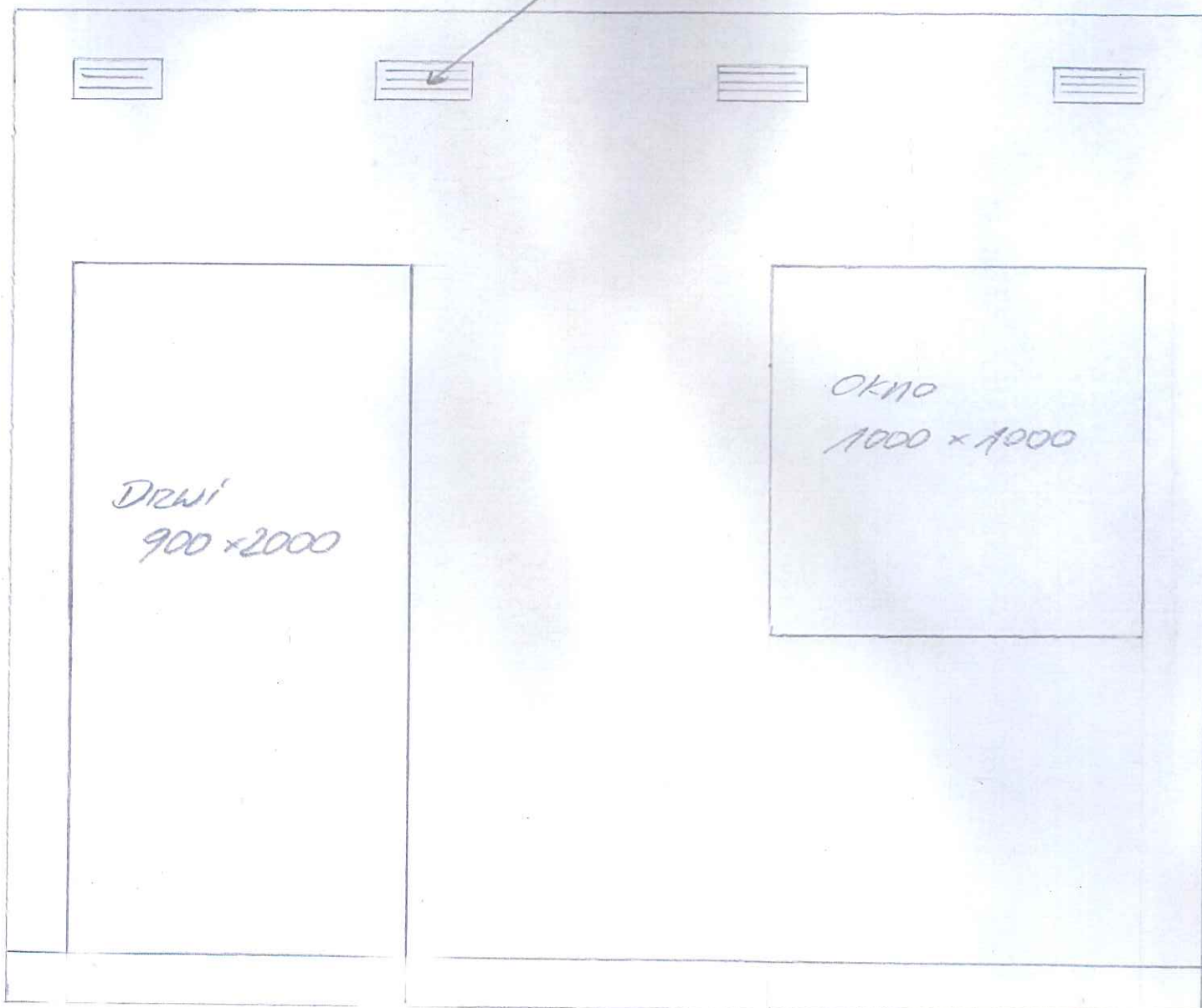
# Rzut poziomy



Handwritten signature or initials.

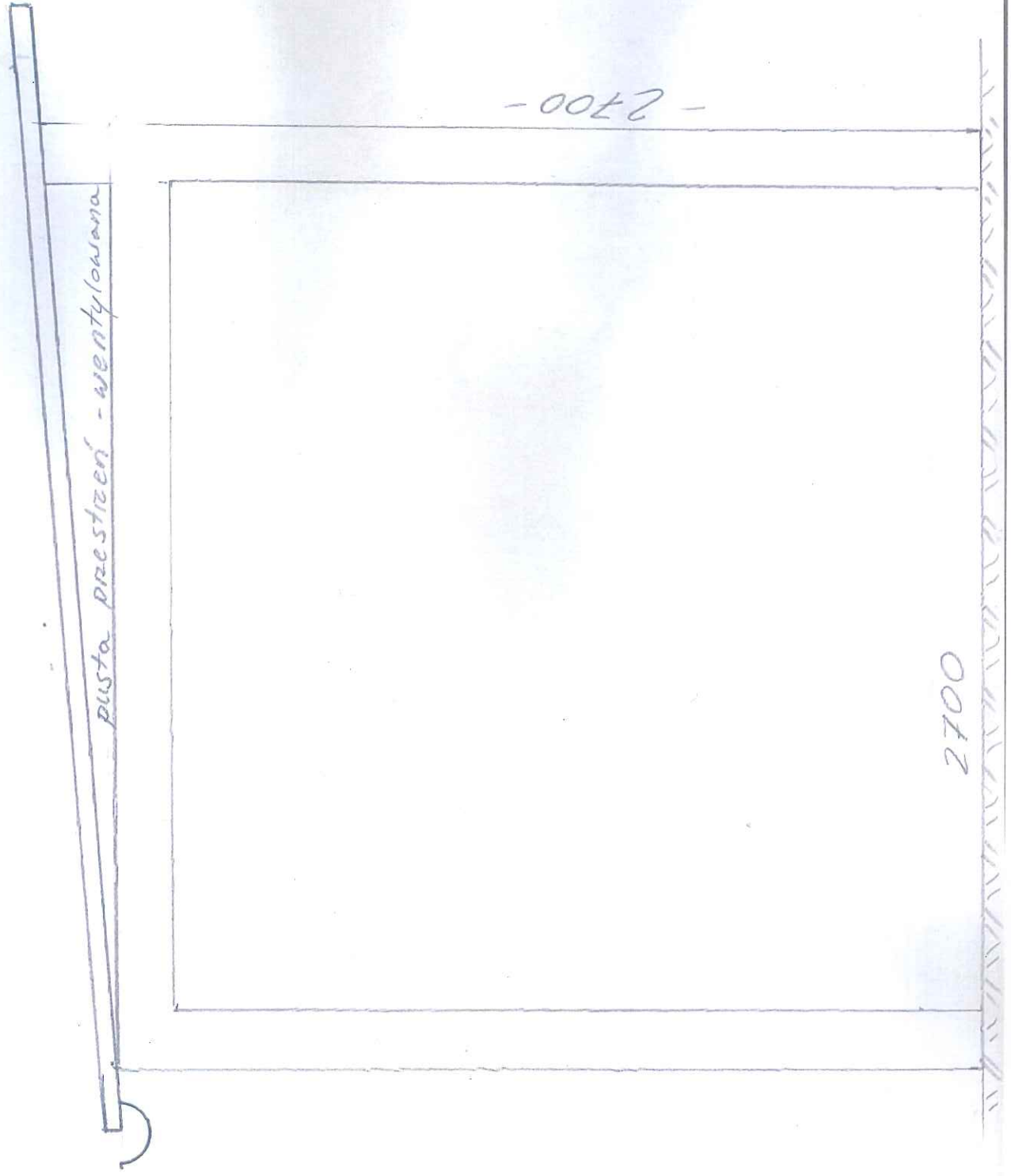
# Elewacja zewnętrzna

kratki wentylacyjne



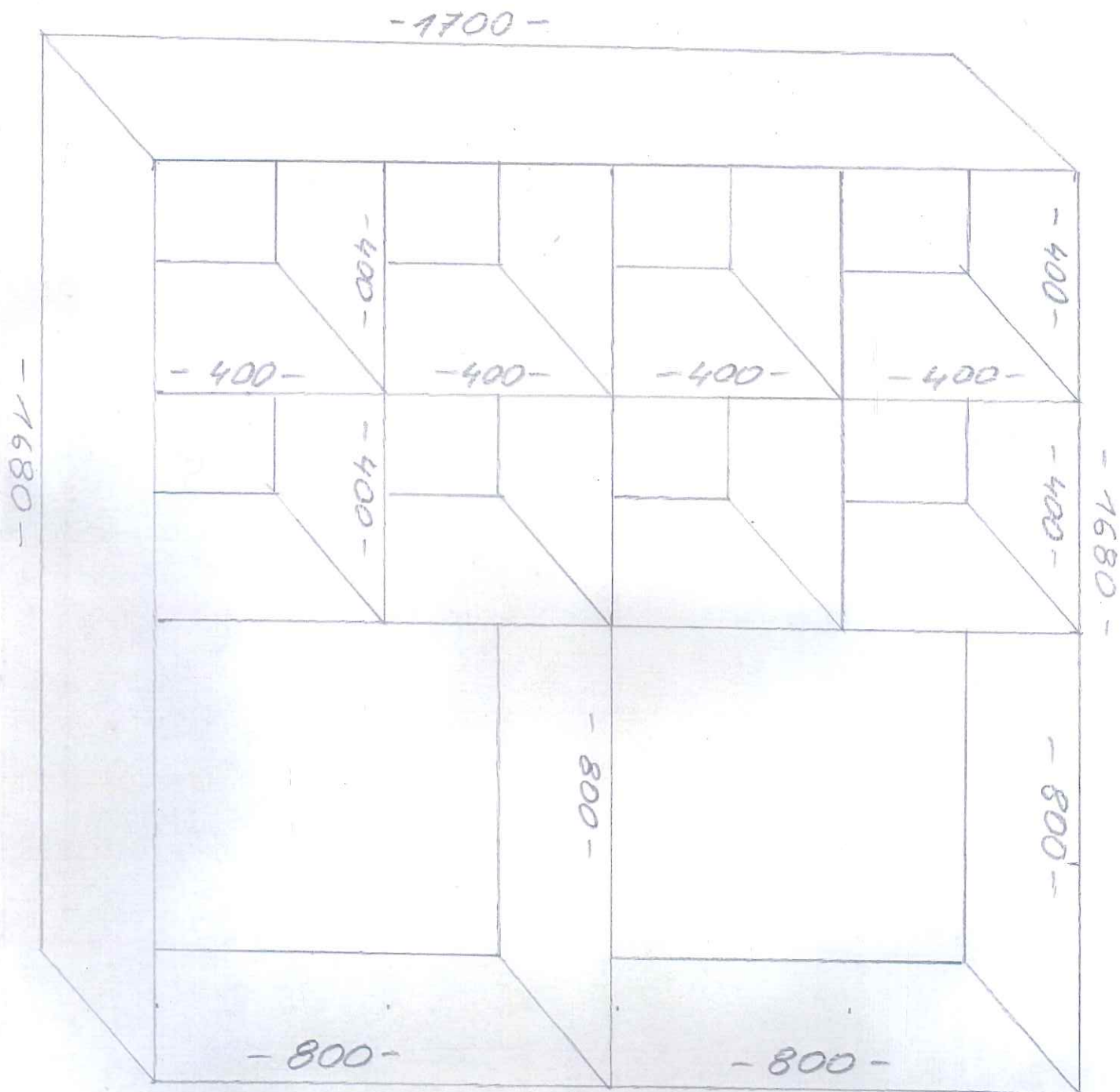
dko

# Rzut z boku kontenera



HP

# Drewniany regał



10-2